

REFERENZ

Anwesen Fichtestraße 8

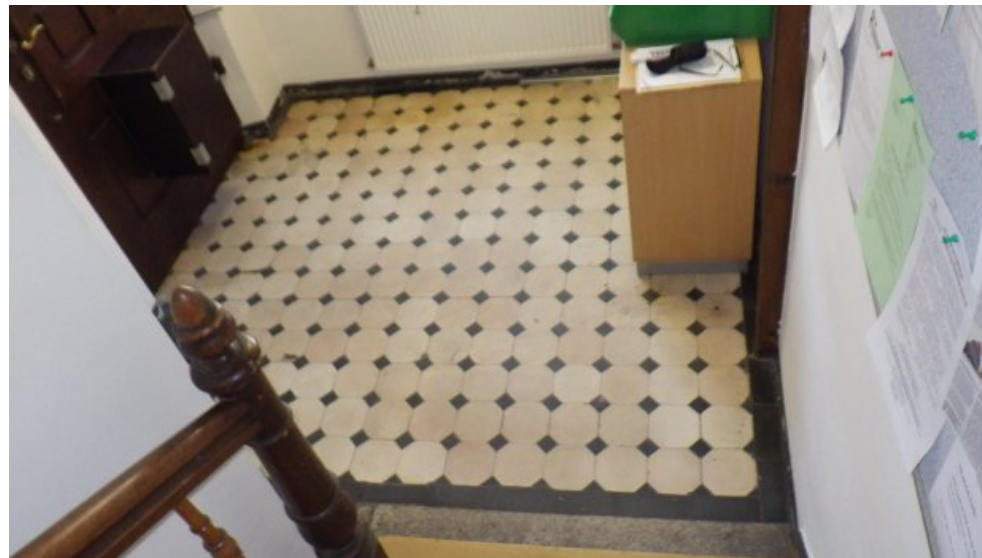
Fliesenboden im Eingangsbereich
2018-2018

Im Eingangsbereich des Anwesens Fichtestraße 8 war der Ersatz defekter Fliesen durch neue Fliesen das Ziel der Restaurierung, es sollte der Wiederherstellung eines einheitlichen Gesamtbildes dienen.

In diesem Zuge wurden auch die Granitstufen zum Keller gereinigt.

Maßnahmen

- Austausch Fliesenbelag
- Ausbau alter Estrich
- Einbau Fließestrich
- Heißdampfreinigung Granitstufen
- Oberflächenfinish



Der Fliesenboden im Eingangsbereich vor der Maßnahme.



Neu verlegte Bodenfliesen im Eingangsbereich.



Die Fliesen waren verschmutzt und partiell geschädigt. Das Mörtelbett war defekt und Fliesen gelockert.



Nach der Reinigung wurden Probestfliesen bestellt und farblich passende Bodenfliesen ausgewählt.

